

## Equipe pluridisciplinaire du Service rTMS

### Pôle Intersectoriel de Soins Intégrés et Spécialités (PISIS)

#### Equipe médicale

**Dr PFLEGER Géraldine,**  
Psychiatre, Praticien Hospitalier, Chef de service,  
Responsable de pôle

**Dr HALLEGUEN Olivier,**  
Psychiatre, Praticien Hospitalier

**Dr GEBEL Emmanuelle,**  
Psychiatre, Praticien Hospitalier

**Dr BERTON Nassima,**  
Praticien Attaché Associé

**Cadre de pôle**  
Carmen SCHENK

**Cadre de proximité**  
Laurent PATON

**Equipe infirmière**  
Mathilde MEYER  
Pascal KISTNER

**Secrétariat**  
Julie ROSA  
Patricia CASIN

## Comment y accéder ?

Le service se situe à gauche après les barrières d'entrée du Centre Hospitalier d'Erstein, puis la deuxième à droite.  
(Bâtiment UPSS - spécialités - radiologie - rTMS)



Centre Hospitalier **Erstein**

Stimulation  
Magnétique  
Transcrânienne  
Répétitive  
rTMS



## Contacts :

**Secrétariat Pôle ISIS / rTMS**  
☎ 03 90 64 22 50

[equipe.rtms@ch-erstein.fr](mailto:equipe.rtms@ch-erstein.fr)

**Horaires d'ouverture  
du lundi au vendredi  
de 8h30 à 16h**

**Établissement Public de Santé Mentale**

13, route de Krafft – BP 30063  
67152 ERSTEIN CEDEX  
Tél : 03 90 64 20 00 Fax : 03 90 64 22 69  
Site Internet : [www.ch-erstein.fr](http://www.ch-erstein.fr)



Salle de traitement

## Quelles sont les indications ?

Dépressions résistantes

Hallucinations auditives  
résistantes

Fibromyalgie

Symptômes négatifs de la  
schizophrénie

## Comment fonctionne la rTMS ?

La Stimulation Magnétique Transcrânienne répétitive est une technique médicale non médicamenteuse, utilisée depuis les années 80 qui utilise un courant électromagnétique. Ce courant est appliqué au niveau du cuir chevelu par l'intermédiaire d'une bobine qui sera placée sur la tête pendant la séance.

L'objectif est d'inhiber ou de stimuler la production de neurotransmetteurs et donc de diminuer vos symptômes actuels. Les effets bénéfiques peuvent être constatés à partir de la moitié de la cure.

## Comment ça se passe ?

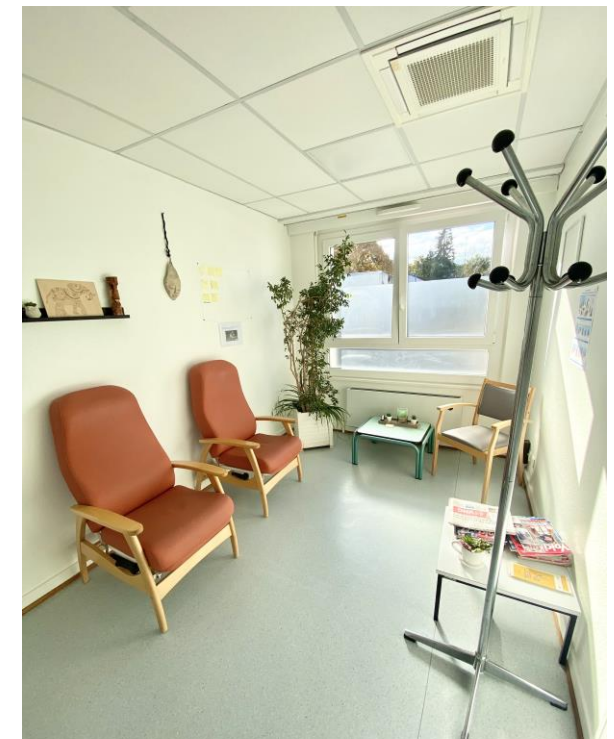
La cure se compose le plus souvent de 20 séances d'une durée de 5 à 20 minutes chacune, à raison de 2 séances par jour. Il faut donc compter en moyenne 10 jours de traitement. Entre les deux séances, vous aurez 1h de temps libre.

## Quelles sont les contre-indications ?

- Clips intra-cérébraux ou implants cochléaires
- Stimulateur cardiaque ou Pacemaker
- Antécédents d'épilepsie
- Grossesse en cours ou suspectée

## Comment bénéficier de séances de rTMS ?

Pour bénéficier de séances de rTMS, vous devez passer par votre médecin qui effectuera une demande de traitement. Vous avez la possibilité de nous contacter (par le numéro de téléphone ou l'adresse mail figurant sur cette plaquette) en amont afin que nous puissions vous envoyer les documents nécessaires. Les documents complétés par votre médecin seront à nous retourner par mail ou par voie postale.



Salle d'attente